



JAP 910 skrytá zárubeň

Aktive 40/00

www.skrytazaruben.cz
www.japcz.cz

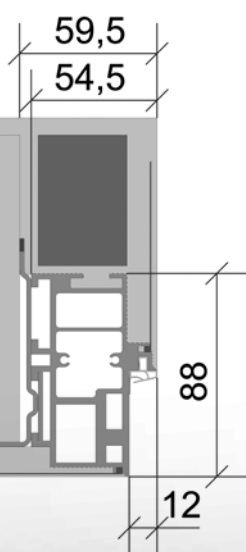
JAP®

A
A+18

E

JAP 910 AKRYTÁ ZÁRUBEŇ AKTIVE 40/00			
čistý průchod po osazení zárubně D x J	celkové rozměry otočné zárubně* E x H	standardní rozměr dveřního křídla C x L	tloušťka dveřního křídla - bezpolodrážkového
602 x 1970	721 x 2029,5	620 x 1972	40
702 x 1970	821 x 2029,5	720 x 1972	
802 x 1970	921 x 2029,5	820 x 1972	
902 x 1970	1021 x 2029,5	920 x 1972	
1002 x 1970	1121 x 2029,5	1020 x 1972	

*včetně kotev

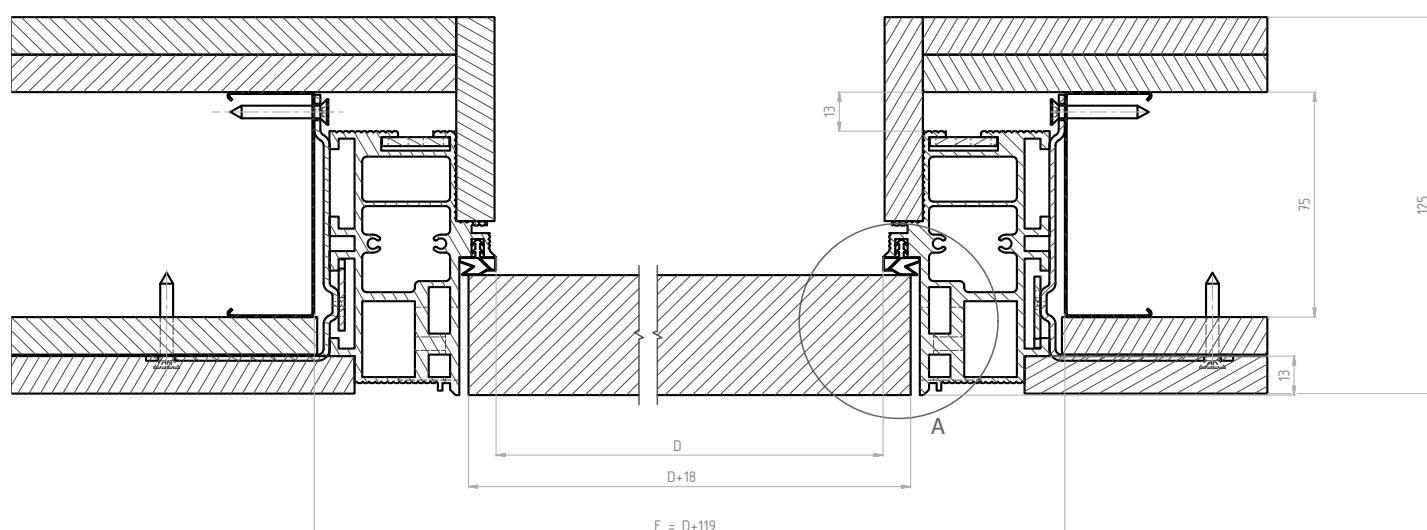


JAP 910 SKRYTÁ ZÁRUBEŇ AKTIVE 40/00

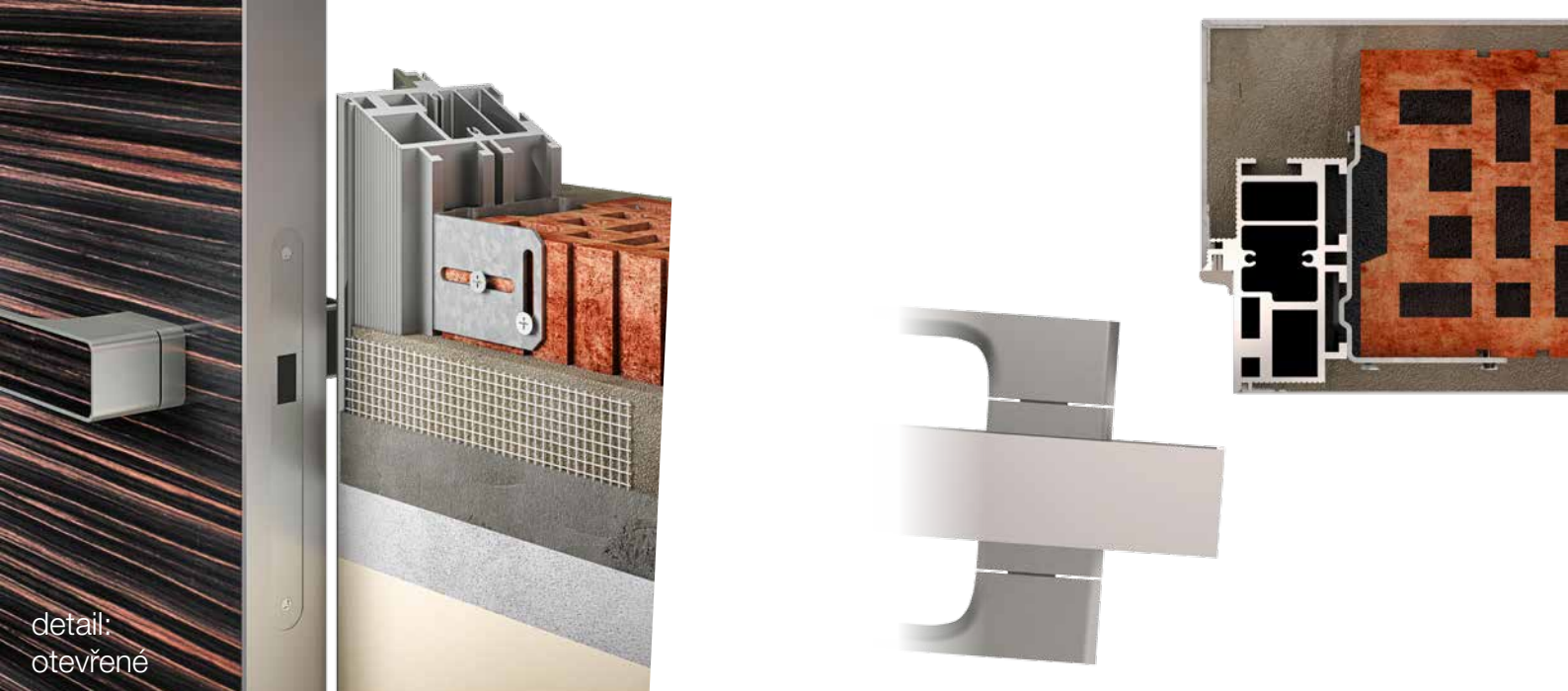
Otevírání bezpolodrážkových pravých nebo levých dveří k sobě z pohledové strany = strany dveří, která lícuje se sousední příčkou

Doporučené rozměry hrubého stavebního otvoru do **zděných systémů** jsou **H+10mm x E+20mm**.

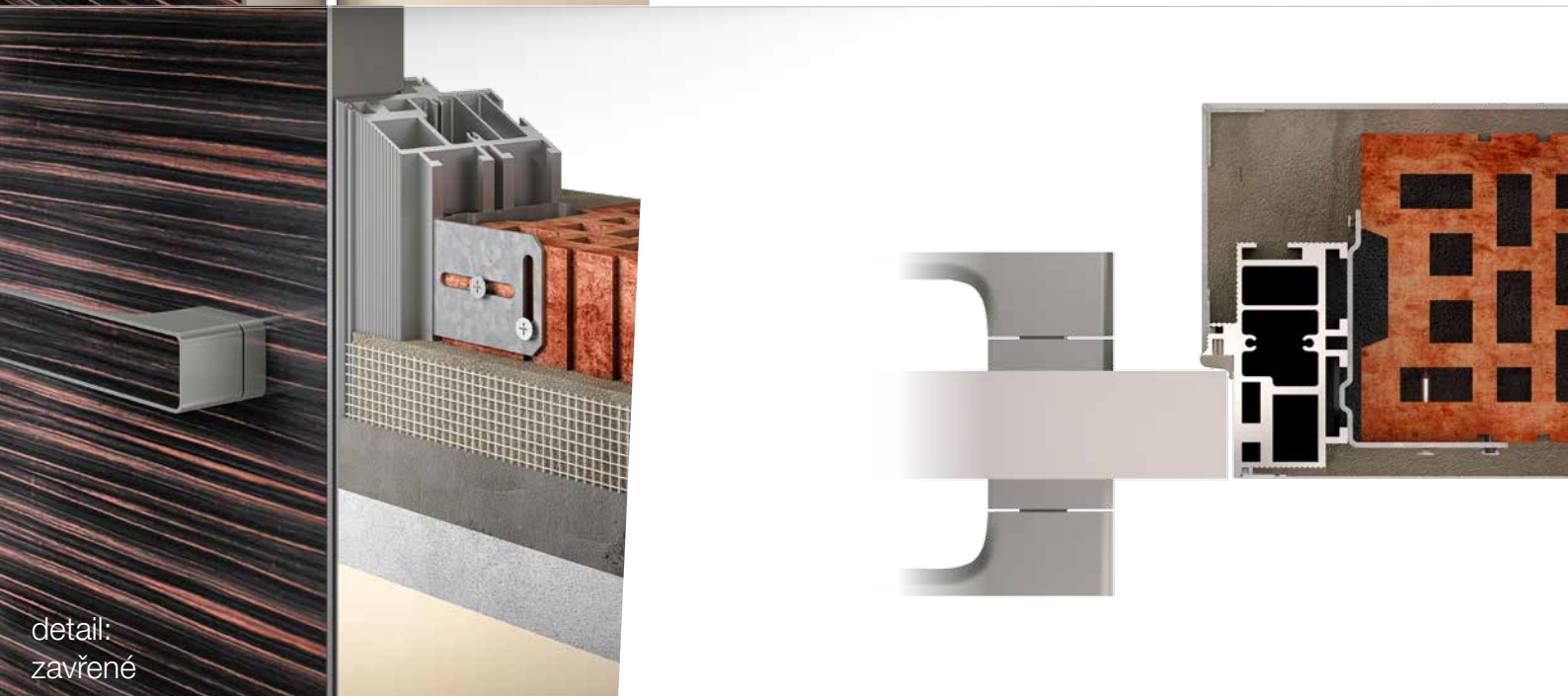
Doporučené rozměry hrubého stavebního otvoru **do systémů suché výstavby** odpovídají rozměrům **ExH** – stavební otvor nutné upravit posunem sádkartonářských profilů přesně na rozměr dodané zárubně.



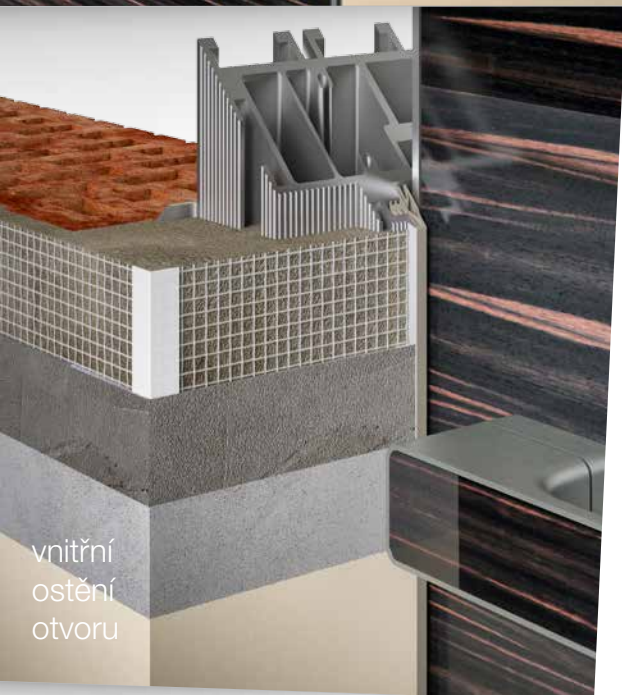
Mezera mezi zárubní a dveřním křídlem 3 mm, mezera mezi dveřmi a podlahou 7 mm. Zárubeň opatřená kotvami je určena pro minimální dokončenou tl. příčky 125 mm a vyšší. V případě dokončené příčky tl. 100 mm je nutné si kotvení vyřešit prošroubováním v nepohledové části profilu a použitím nízkoexpanzní PUR pěny.



detail:
otevřené



detail:
zavřené



vnitřní
ostění
otvoru

U této zárubně lze použít:

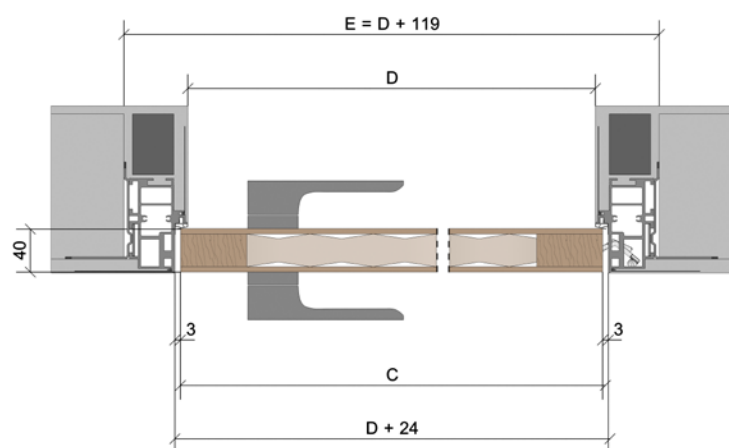
- panty Tectus 340 – pro dřevěné dveře
- panty Tectus 240 – pro dveře MASTER 40 (3 panty na průchozí výšku 1970mm)
- panty CEAM 1130 – pro dřevěné dveře a dveře MASTER 40
- magnetický protiplech MaT - regulovatelný a neregulovatelný
- 2ks pantu T240: 40kg
- 2ks pantu T340: 80kg
- 2ks pantu CEAM 1130: 60kg

Do této zárubně je **možné použít dveře MASTER 40**

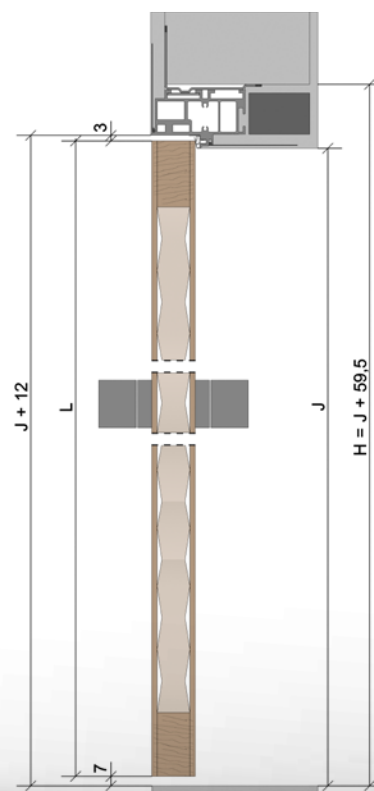
Otvor je nutné opatřit překladem – zárubeň není schopná nést zatížení.

Standardní čistý průchod je 1958, 1970, 2088mm a 2100mm.
Atypické rozměry od 1975 až 2700 mm.

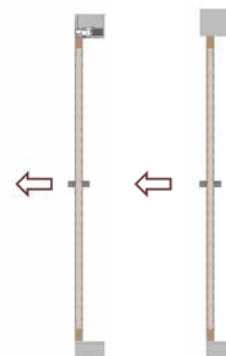
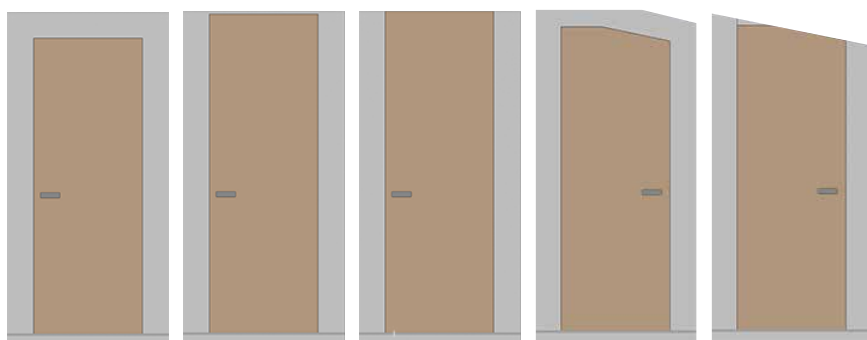
řez zárubně a dveřního křídla
DŘEVĚNÉ KŘÍDLO



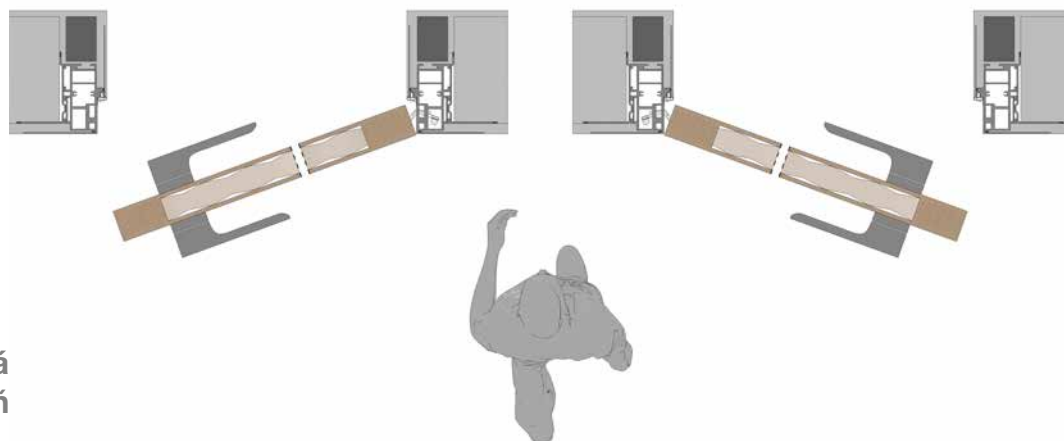
- C - šířka dveřního křídla D - čistá průchozí šířka zárubně
 L - výška dveřního křídla J - čistá průchozí výška zárubně



nabízené varianty
 zárubně



směr otvírání



pravá
 zárubeň

levá
 zárubeň

DALŠÍ PRODUKTY

| SCHODY

| NEREZOVÁ **ZÁBRADLÍ**

| SKLENĚNÉ **STĚNY**

| GRAFOSKLO

| STAHOVACÍ **SCHODY**

| STAVEBNÍ **POUZDRA**

| POSUVNÉ **SYSTÉMY**

| INTERIÉROVÉ **DVEŘE**